



Kategorie: Eyeball - IP - Kamera

Číslo položky: GU-CI-AC4614E

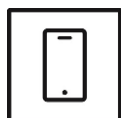
EAN kód: 4260573065288

## SMART

Produktová řada SMART nabízí komplexní pokrytí moderních videosystémů s pokročilou analýzou AI a nabízí řešení pro různé oblasti použití.

## Zvýraznění

### Aplikace pro chytré telefony



Mobilní aplikace byla vyvinuta s cílem usnadnit operátorům efektivní ovládání a správu videosystémů na dálku, kdykoli. Umožňuje živé sledování obrazu, přehrávání nahraných videodat a příjem vzdálených upozornění.

### Klasifikace objektu



Tato technologie využívá vysoce pokročilý algoritmus hlubokého učení, který dokáže rozpoznat, zda byl poplach spuštěn člověkem, vozidlem nebo nějakým jiným předmětem.

## Smart Eco Line

Produktová řada SMART ECO od společnosti GRUNDIG Security nabízí moderní a spolehlivá řešení pro dohled. Kromě obvyklé spolehlivosti jsou tyto inovativní kamery vybaveny pokročilými funkcemi analýzy obrazu, které podporuje umělá inteligence (AI). To efektivně snižuje počet falešných poplachů tím, že objekty klasifikuje jako „Vozidlo“, „Osoba“ nebo „Jiné“, což optimalizuje využití zdrojů.

Kamery SMART ECO jsou uživatelsky přívětivé a snadno se instalují. Jejich robustní kovové pouzdro poskytuje dodatečnou ochranu proti vandalismu. Tyto produkty kombinují vynikající poměr ceny a kvality a jsou ideální pro širokou škálu aplikací v malých podnicích.

## Funkce

- Snižování nežádoucích poplachů (falešných poplachů) klasifikací cílových objektů pomocí algoritmů hlubokého učení. To výrazně snižuje falešné poplachy generované jinými předměty než lidmi nebo vozidly. To usnadňuje vyhledávání událostí a šetří kapacitu pevného disku
- Chytré osvětlení s bílým světlem a IR světlem
- Zabudovaný mikrofon
- Podpora duálního napájení PoE / DC12V

## Vyhovující NDAA

Řada SMART společnosti GRUNDIG Security je plně v souladu se zákonem National Defense Authorization Act (NDAA), který zakazuje americkým federálním agenturám a jejich partnerům používat videosledovací a telekomunikační zařízení nebo služby od určitých čínských společností. Tento zákon je součástí John S. McCain NDAA a je účinný od srpna 2020.

S naší produktovou řadou SMART si můžete být jisti, že váš bezpečnostní systém je v souladu s tímto důležitým nařízením. Naše produkty splňují nejvyšší standardy kvality a spolehlivosti a poskytují vám zabezpečení, které potřebujete k ochraně vašeho majetku a personálu.

## Technické specifikace GU-CI-AC4614E

### Kamera

Snímací čip:	1/3" PS CMOS
Rozlišení videa:	2560 x 1440
Citlivost barevně:	0,004 Lux @ F1.6 (AGC zapnuto)
Citlivost černobíle:	0 Lux LED IR zapnuto
Rychlost závěrky:	1/5 ~ 1/20000 s
Pomalá závěrka:	Podporuje
Vyvážení bílé:	Automaticky, Ručně

### Objektiv

Objektiv :	2.8 mm
Iris F-číslo:	F1.6
Typ pohonu objektivu:	Pevná clona
Zorné pole:	96° (vodorovně), 52° (vertical), 113° (diagonal)

### IR přísvit

Vzdálenost IR přísvitů:	Až 25 m
Vzdálenost bílého světla:	Až 20 m

### Video

Barevně / ČB:	Automaticky / Barevně / IR filtr (ICR)
WDR:	Digitální WDR
Vylepšení obrazu:	3D DNR
Nastavení obrazu:	Režim otáčení, sytost, jas, kontrast, ostrost a vyvážení bílé nastavitelné klientským softwarem nebo webovým prohlížečem
Přepínač den / noc:	

### Snímková frekvence

1. Stream:	50 Hz: 25 fps (2560 x 1440) 60 Hz: 25 fps (2560 x 1440)
2. Stream:	50 Hz: 25 fps (640 x 480) 60 Hz: 25 fps (640 x 480)

### Síť

Funkce:	Anti-blikání, srdeční tep, zrcadlo, ochrana heslem, maska soukromí, vodoznak
Video komprese:	H.264, H.265
Datový tok:	512 Kbps ~ 4 Mbps
SD karta:	Vestavěná Micro SD karta až 512 GB, NAS (podpora NFS, SMB/CIFS)
Síťové protokoly:	TCP/IP, IPv4, HTTP, HTTPS, DHCP, DNS, DDNS, RTP, RTSP, NTP, SMTP
Kybernetická bezpečnost:	Ochrana heslem, složité heslo, vodoznak, základní a digestivní autentizace pro HTTP, WSSE a digestivní autentizace pro Open Network Video Interface, protokol bezpečnostního auditu, autentizace hostitele (MAC adresa)

**Rozhraní pro připojení**

Audio vstup / výstup:	Zabudovaný mikrofon
Síťové rozhraní:	1x 10, 100 Base T (Ethernet), TX (RJ-45)

**Inteligentní funkce**

Detekce pohybu:	Zapnuto, Vypnuto, Nastavení oblasti, Citlivost
Detekce osob a vozidel:	Nastavitelné, zda mají být detekovány osoby, motorová nebo nemotorová vozidla nebo pouze pohyby. Oblast detekce a citlivost lze také upravit.
Detekce narušení:	Lidé, motorová vozidla nebo nemotorová vozidla, vstupují, vystupují nebo jezdí přes předem definovanou virtuální oblast, jsou podporována až 4 pravidla
Křížení čar:	Lidé, motorová vozidla nebo nemotorová vozidla protínají předem definovanou virtuální čáru, podporována jsou až 4 pravidla
Vstup do regionu:	Zadání předem definované virtuální oblasti z vnějšího místa
Opuštění oblasti:	Ukončení z předdefinované virtuální oblasti
Meze inteligentních funkcí:	Najednou lze vybrat pouze jednu z funkcí AI
Zdroj události:	Manipulace s videem, odpojená síť, konflikt IP adresy, pohyb, různé funkce AI, náhlé zvýšení/snížení zvuku
Akce po události:	Odeslat e-mail, spustit výstup alarmu, upozornit sledování C-WERK, nahrát na FTP/NAS, spustit nahrávání SD karty a/nebo zachytit snímek.

**Certifikace**

Stupeň ochrany:	IP67 (IEC 60529-2013), NEMA 4X (NEMA 250-2018)
Certifikace:	Ce, EAC, FCC, RoHS koMpixatibilní
Standardy:	ONVIF, SDK/API
MTBF při 25°C:	>60 000 hodin

**Prostředí instalace**

Provozní teplota:	-35 °C ~ 60 °C (-31 °F ~ 140 °F)
Vlhkost vzduchu:	méně než 90%, nekondenzující

**Napájení / Spotřeba**

Napájecí napětí:	12 VDC, PoE (IEEE 802.3af)
Spotřeba energie:	Max. 5.5 W

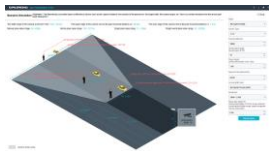
**Mechanické údaje**

Materiál:	Hliníková slitina
Montáž:	Otáčení: 0° až 360°, náklon: 0° až 90°, rotace: 0° až 360°, nastavení o 3 osách
Rozměry:	Ø 100 x 90 mm
Hmotnost:	440 g

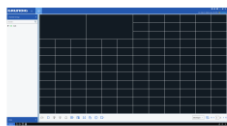
**Balení**

Rozměry balení:	110 x 110 x 105 mm (4,3 x 4,3 x 4,1 inch)
Hmotnost balení:	500 g (1,1 lbs)
Jednotka balení:	30
Rozměry velkoobjemového balení:	445 x 335 x 270 mm (17,5 x 13,2 x 10,6 inch)
Hmotnost hromadného balení:	15000 g (33,1 lbs)

**Príslušenství**



GU-SW-INST-TOOL



GU-SW-VMS



GU-SW-IP-FINDER



GU-SW-PLAYER



GD-HW-SD-128GB



GD-HW-SD-256GB



GU-BR-AJX01



GU-BR-AJX02



GU-BR-AJX03



GU-BR-AJX04

## Smart Eco Line Záruka

Všechny kamery řady Smart Eco mají prodlouženou záruční dobu 3 roky na elektronické díly, mechanické opotřebení pohyblivých dílů není zahrnuto. Vezměte prosím na vědomí naše všeobecné dodací podmínky.