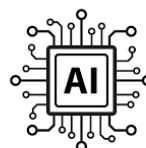


CP-UNR-4K2162-V3

Šestnáctikanálový IP videorekordér s kompresí H.265 a s AI



- Podporuje až **16 IP kamer**
- Kompresie **H.265 / H.264+ / H.264 / MJPEG**
- Maximální datový tok **144 Mbps.**
- **HDMI / VGA výstup**
- Rozlišení kamer až **12.0 Mpix. (4K)**
- **2x SATA HDD**, maximální kapacita **20 TB** každý
- Mobilní aplikace **CMOB**, centrální monitorovací software **KVMS Pro**
- Podporuje většinu síťových kamer, **ONVIF T/S/G**



Specifikace

EAN 4250593448390

Akce při události	Nahrávání, foto, prohlídka, bzučák, email, PTZ, upozornění na monitor, alarm
Alarm	Ne
Audio	1x vstup, 1x výstup, RCA konektory (dvoucestné audio), komprese PCM/G.711A/G.711U/G.726/AAC
Bezdrátová síť	Ne
Datový tok	Maximálně 144 Mbps vstup, 72 Mbps výstup, 144 Mbps přístup k HDD (AI zapnuta jen poloviční hodnoty)
Detekce pohybu	396 oblastí (22x18)
Funkce při přehrávání	Přehrávání, pauza, stop, přetáčení, rychlé přehrávání, pomalé přehrávání, opakování, atd.
Hmotnost přístroje	1.5 kg bez HDD
Interval nahrávání	1 – 120 minut (továrně nastaveno 60 minut), předzáznam 1 – 30 sekund
Kompresie videa	H.265 / H.264+ / H.264 / MJPEG
Menu	Grafické rozhraní
Možnosti vyhledávání	Datum a čas, událost (detekce pohybu), přesné vyhledávání, alarm, obličej, vozidlo
Napájení	Pomocí dodaného síťového adaptéru AC 230 V – DC 12 V / 4.0 A
Počet spravovaných kamer	Maximálně 16 IP kamer
Podpora mobilních aplikací	iPhone, iPad, Android
Pokročilá detekce událostí	Funkce IVS podle připojené kamery - změna scény, chytrý plán, detekce obličeje (rozpoznání pohlaví, věková skupina, brýle maska, knír, výraz), počítání osob, teplotní mapa, chytrá audio detekce, překročení linie, odcizení či zanechání předmětu, vstup do prostoru, rozpoznání osoby či vozidla, redukce falešných alarmů od listí, deště a změny osvětlení, PIR, ANPR a další dle kamery / Funkce IVS v rekordéru bez funkcí v kameře (Max. 4 kanály) – rozpoznání osoby či vozidla, redukce falešných alarmů od listí, deště a změny osvětlení
Procesor a operační systém	Dvojjádrový procesor, vestavěný Linux
Provozní teplota	-10°C až 55°C
Připojení	1x RJ-45 port (10/100/1000 Mbps), 2x USB 2.0
Rozdělení obrazu	1 / 4 / 8 / 9 / 16 / 25 / 36
Rozlišení kamer	Max. 12.0 Mpix. (4K)
Rozlišení na monitor	3840x2160, 1920x1080, 1280x1024, 1280x720
Rozměry přístroje	375 x 283 x 53 mm
Seznam podporovaných protokolů	HTTP, TCP/IP, IPv4, IPv6, RTSP, UDP, NTP, DHCP, DNS, IP filter, DDNS, ONVIF T S G, SDK, CGI, IP search, SMTP
Spotřeba	Maximálně 10 W (bez HDD)
Úložiště	2x SATA HDD, maximální kapacita 20 TB na jeden HDD (HDD nejsou součástí přístroje)
Uživatelské účty	Maximálně 128 uživatelů
Video nahrávání	12.0 Mpix, 8.0 Mpix., 6.0 Mpix., 5.0 Mpix., 4.0 Mpix., 3.0 Mpix., 1080p, 720p, atd.
Video výstup	1x HDMI, 1x VGA
Základní režim nahrávání	Ruční nahrávání, detekce pohybu, průběžné nahrávání, plánované nahrávání, snímky, zastaveno, alarm
Základní detekce událostí	Zakrytí kamery, odpojení sítě, ztráta videa, chyba HDD, atd.
Záloha dat	USB / síť